

## **C.C.T.P – Ind B**

## **LOT 04 – PEINTURE**

### **Réaménagement du rez-de-chaussée de la BU LSH 66000 – PERPIGNAN**

**Maître d'ouvrage :** U.P.V.D  
**Architecte :** ATELIER FOISSIER  
**BET Fluides :** BET ENR Conseil  
**Economiste :** BMG

## Sommaire

<b>1</b>	<b>DESCRIPTIF DES OUVRAGES.....</b>	<b>3</b>
<b>1.1</b>	<b>Murs.....</b>	<b>3</b>
1.1.1	Peinture velours - Support plaque de plâtre.....	3
1.1.2	Peinture velours - Poteaux existants.....	4
<b>1.2</b>	<b>Plafond .....</b>	<b>5</b>
1.2.1	Peinture plafond - Existant .....	5
1.2.2	Peinture retombée plafond - Existant.....	5
<b>1.3</b>	<b>Elément bois .....</b>	<b>6</b>
1.3.1	Bloc porte bois et huisserie - Existante.....	6
1.3.2	Plinthe MDF .....	7
1.3.3	Joint acrylique .....	7

1

## **DESCRIPTIF DES OUVRAGES**

Dans son offre l'entreprise intégrera les frais :

- \* Autorisation de voirie
- \* Frais de livraison
- \* Frais pour l'évacuation de l'ensemble des gravats et matériaux de son lot
- \* Frais de nettoyage de son lot

1.1

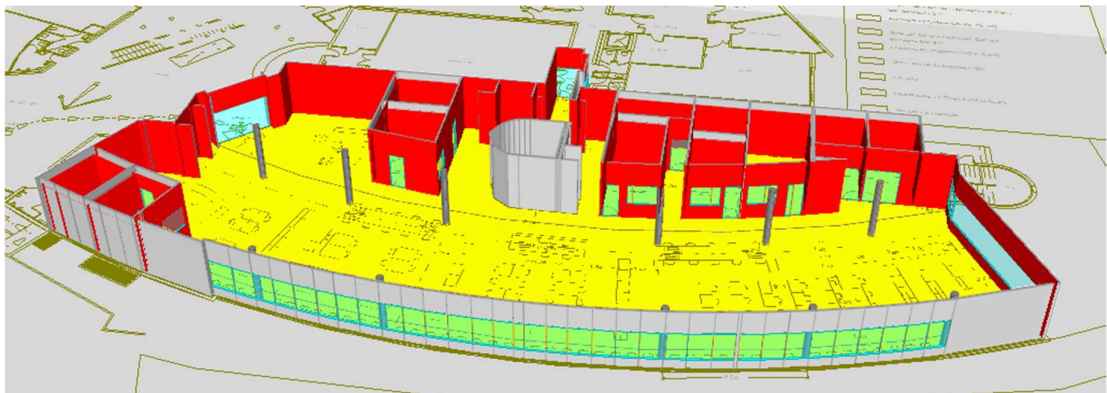
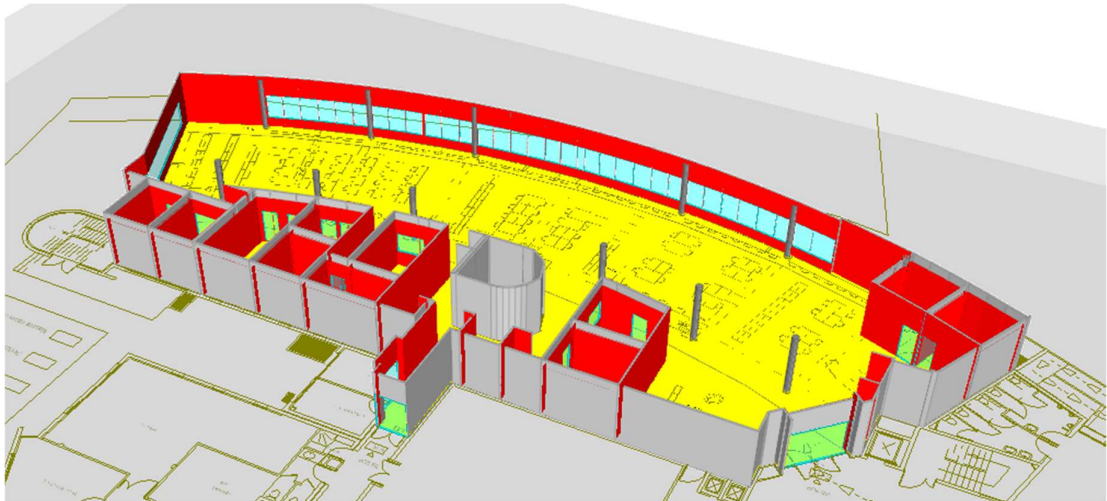
### **Murs**

1.1.1

#### **Peinture velours - Support plaque de plâtre**

Peinture velours, Finition A, ECOLABEL, en phase aqueuse, travaux comprenant :

- révision des joints ;
- époussetage ;
- impression :
  - \* Sur fond cohérent :
  - Impression : 1 couche de peinture d'impression aux copolymères acryliques et aux résines alkydes en phase aqueuse, Ecolabel, extrait sec en poids de 57 %, contient au maximum 1 g/l COV ;
  - rebouchage ;
  - enduit non repassé ;
  - ponçage, époussetage ;
  - Intermédiaire : 1 couche de peinture de finition velours à base de résines siloxanes, en phase aqueuse, Ecolabel, extrait sec en poids de 58 %, contient au maximum 10 g/l COV ;
  - Finition 1 couche de peinture de finition velours, à base de résines siloxanes, en phase aqueuse, Ecolabel, extrait sec en poids de 58 %, contient au maximum 10 g/l COV.



## 1.1.2

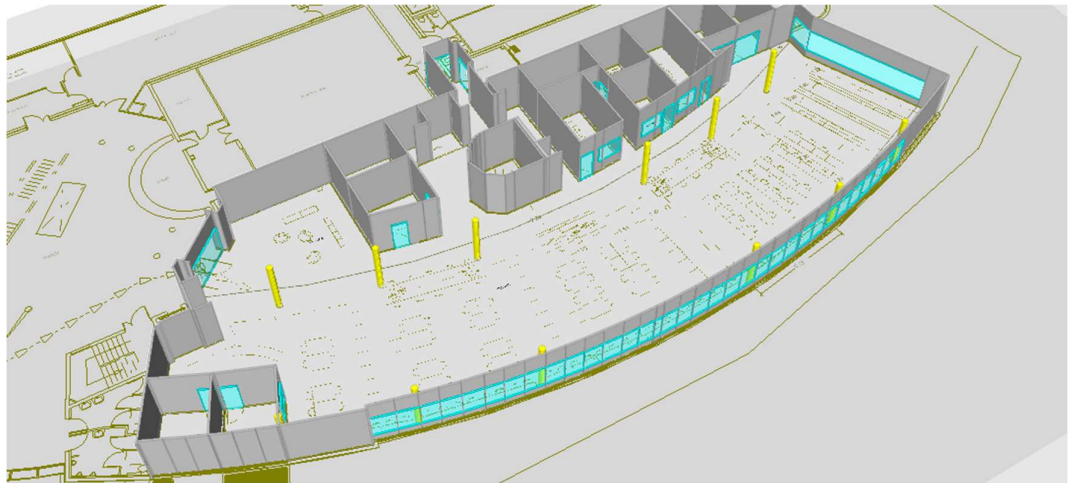
**Peinture velours - Poteaux existants**

Peinture velours, Finition A, ECOLABEL, en phase aqueuse, travaux comprenant :

- révision des joints ;
- époussetage ;
- impression :

\* Sur fond cohérent :

- Impression : 1 couche de peinture d'impression aux copolymères acryliques et aux résines alkydes en phase aqueuse, Ecolabel, extrait sec en poids de 57 %, contient au maximum 1 g/l COV ;
- rebouchage ;
- enduit non repassé ;
- ponçage, époussetage ;
- Intermédiaire : 1 couche de peinture de finition velours à base de résines siloxanes, en phase aqueuse, Ecolabel, extrait sec en poids de 58 %, contient au maximum 10 g/l COV ;
- Finition 1 couche de peinture de finition velours, à base de résines siloxanes, en phase aqueuse, Ecolabel, extrait sec en poids de 58 %, contient au maximum 10 g/l COV.

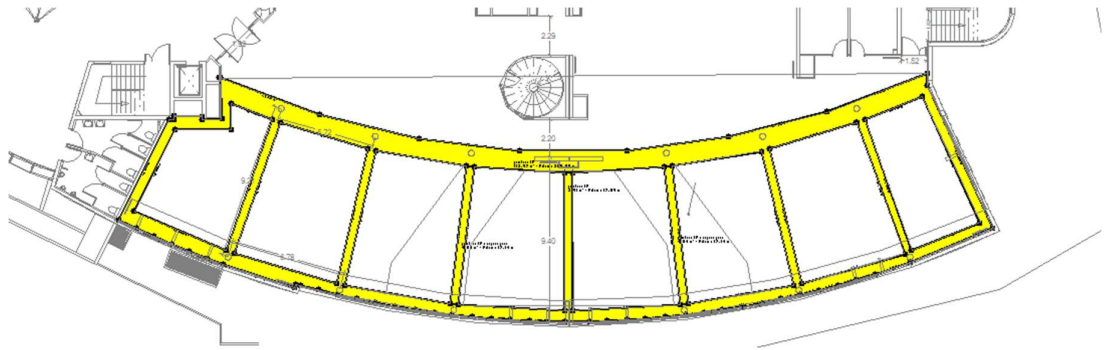


## 1.2 Plafond

### 1.2.1 Peinture plafond - Existant

Peinture mate, Finition A, NF Environnement, en phase aqueuse, sur plaques de plâtre, travaux comprenant :

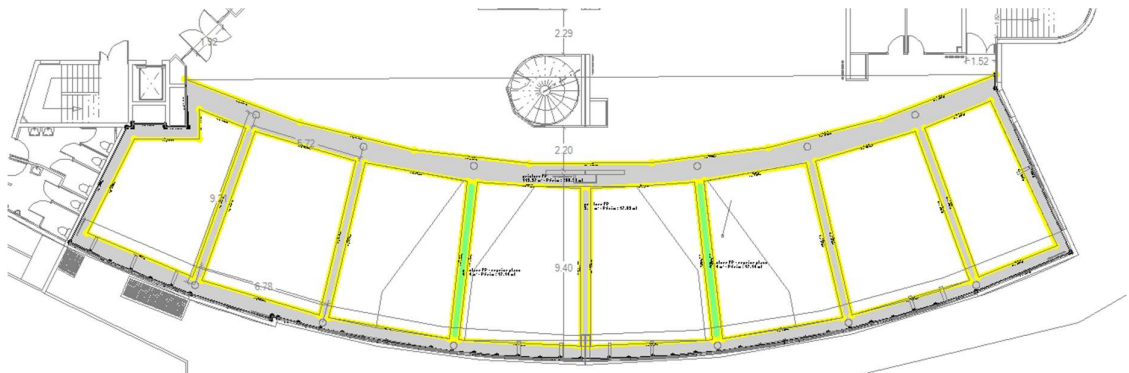
- époussetage ;
- impression : 1 couche de peinture d'impression aux résines alkydes en phase solvant, extrait sec en poids de 77 %, contient au maximum 749 g/l COV ;
- rebouchage ;
- révision des joints ;
- enduit repassé ;
- ponçage, époussetage ;
- Intermédiaire : 1 couche de peinture de finition mate garnissante aux résines acryliques en phase aqueuse, label NF Environnement, extrait sec en poids de 53 %, contient au maximum 29 g/l COV ;
- Finition : 1 couche de peinture de finition mate garnissante aux résines acryliques en phase aqueuse, label NF Environnement, extrait sec en poids de 53 %, contient au maximum 29 g/l COV.



### 1.2.2 Peinture retombée plafond - Existant

Peinture mate, Finition A, NF Environnement, en phase aqueuse, sur plaques de plâtre, travaux comprenant :

- époussetage ;
- impression : 1 couche de peinture d'impression aux résines alkydes en phase solvant, extrait sec en poids de 77 %, contient au maximum 749 g/l COV ;
- rebouchage ;
- révision des joints ;
- enduit repassé ;
- ponçage, époussetage ;
- Intermédiaire : 1 couche de peinture de finition mate garnissante aux résines acryliques en phase aqueuse, label NF Environnement, extrait sec en poids de 53 %, contient au maximum 29 g/l COV ;
- Finition : 1 couche de peinture de finition mate garnissante aux résines acryliques en phase aqueuse, label NF Environnement, extrait sec en poids de 53 %, contient au maximum 29 g/l COV.



## 1.3

**Elément bois**

## 1.3.1

**Bloc porte bois et huisserie - Existante**

Peinture satinée semi-tendue, finition B, NF Environnement, en phase aqueuse, support bois, travaux comprenant :

- Avant pose :

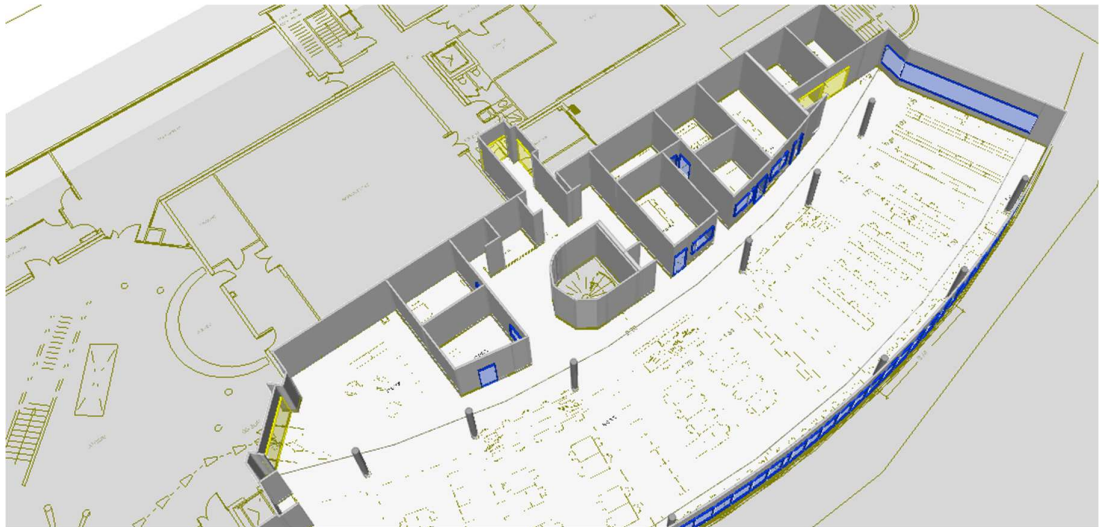
\* brossage, époussetage ;

\* impression 1 couche de peinture d'impression multi-supports teintable aux résines acryliques en phase aqueuse, extrait sec en poids 52 %, contient au maximum 29 g/l COV, ECOLABEL.

- Ponçage à sec, époussetage ;

- Intermédiaire 1 couche de peinture semi-tendue, de finition satinée, aux résines acryliques et alkydes en phase aqueuse, extrait sec en poids de 53 %, contient au maximum 99 g/l COV, NF Environnement ;

- Finition 1 couche de peinture semi-tendue, de finition satinée, aux résines acryliques et alkydes en phase aqueuse, extrait sec en poids de 53 %, contient au maximum 99 g/l COV, NF Environnement.



## 1.3.2

**Plinthe MDF**

Peinture satinée semi-tendue, finition B, NF Environnement, en phase aqueuse, support bois, travaux comprenant :

- Avant pose :

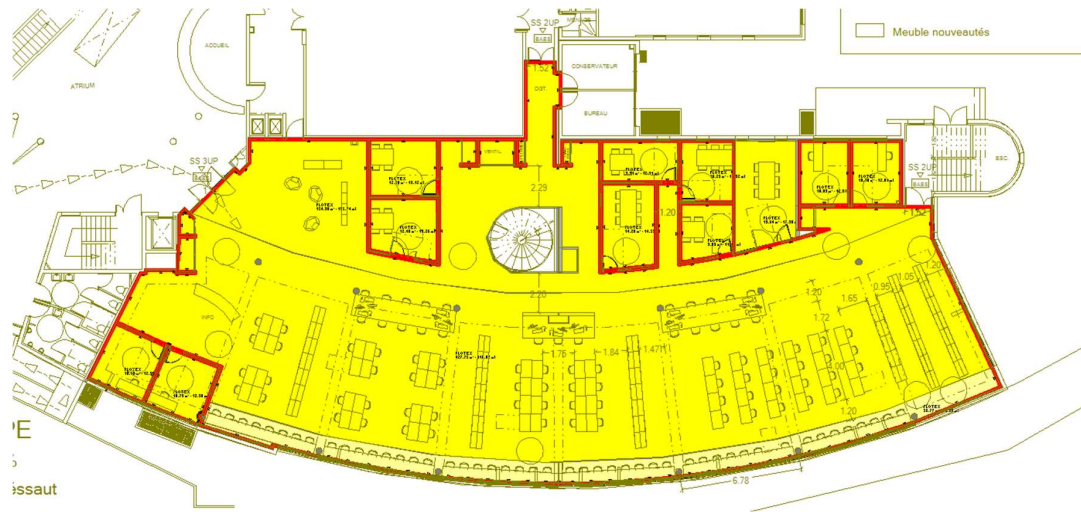
\* brossage, époussetage ;

\* impression 1 couche de peinture d'impression multi-supports teintable aux résines acryliques en phase aqueuse, extrait sec en poids 52 %, contient au maximum 29 g/l COV, ECOLABEL.

- Ponçage à sec, époussetage ;

- Intermédiaire 1 couche de peinture semi-tendue, de finition satinée, aux résines acryliques et alkydes en phase aqueuse, extrait sec en poids de 53 %, contient au maximum 99 g/l COV, NF Environnement ;

- Finition 1 couche de peinture semi-tendue, de finition satinée, aux résines acryliques et alkydes en phase aqueuse, extrait sec en poids de 53 %, contient au maximum 99 g/l COV, NF Environnement.



## 1.3.3

**Joint acrylique**

Réalisation de joint à la pompe en acrylique autour des cadres de portes intérieures et des menuiseries extérieures (fenêtres; porte-fenêtre et baies) et de tous les éléments de menuiseries en jonction directe avec les murs ou plafonds.

